



MOTOTRBO FUNKGERÄTELÖSUNGEN IM ÜBERBLICK



MOTOTRBO™

EINE KOMPLETTE ENDE-ZU-ENDE-LÖSUNG

FUNKGERÄTE

Von einfachen Funkgeräten für Sprache bis zu Funkgeräten mit Sprach- und Datenübertragung und großem Funktionsumfang



ZUBEHÖR

Unser umfassendes Zubehörportfolio optimiert die Leistung Ihres MOTOTRBO-Funkgeräts



SYSTEME

MOTOTRBO bietet eine Vielzahl von Systemen an, die mit Ihrem Unternehmen mitwachsen können



INFRASTRUKTUR

Repeater, Controller und Gateways bilden das Rückgrat Ihres MOTOTRBO-Funksystems



ANWENDUNGEN

Optimieren Sie Ihre Kommunikation mit Anwendungen aus unserem Application Developer Programm



SERVICES

Wir sind für Sie da, mit fachkundiger Unterstützung auch vor der Installation und nach der Implementierung



KONSOLEN UND VERWALTUNG

Sorgen Sie durch die zentrale Verwaltung Ihres Funknetzes und Ihrer Belegschaft für eine effektive und effiziente Kommunikation

**ENTDECKEN SIE DEN ULTIMATIVEN
NAHTLOSEN BETRIEB MIT EINER
MOTOTRBO-KOMPLETTLÖSUNG**

Mit MOTOTRBO im Zentrum Ihrer Organisation erreichen Sie ein neues Maß an Produktivität, Sicherheit und Effizienz. Das umfassende Portfolio erlaubt Ihnen den Aufbau einer individuellen Lösung mit Funkgeräten, Infrastruktur, Systemen, Zubehör, Anwendungen und Services, die perfekt auf Ihre aktuellen und zukünftigen Anforderungen zugeschnitten ist.

PTT-KOMMUNIKATION AUF TASTENDRUCK

Nichts ist schneller als Push-To-Talk (PTT), wenn Sie eine schnelle Antwort oder einen sofortigen Notfalleinsatz benötigen. Es ermöglicht Echtzeitkommunikation zwischen Einzelpersonen oder in Gruppen in Ihrem gesamten Team, von der Leitstelle bis zu den Einsatzkräften vor Ort. Das sorgt für loyale Kunden, zufriedene Mitarbeiter und eine Steigerung Ihres Geschäfts.

DEUTLICH HÖREN UND GEHÖRT WERDEN – AUCH IN LAUTEN UMGEBUNGEN

Die herausragende Audioqualität von MOTOTRBO liefert kristallklare Kommunikation. Das intelligente Audiosystem passt die Lautstärke des Funkgeräts automatisch den jeweiligen Geräuschen am Arbeitsplatz an und dank der MOTOTRBO Hintergrundgeräuschunterdrückung können Sie sicher sein, dass Ihre Kommunikation laut und klar verständlich ist.

ERREICHEN SIE IHRE MITARBEITER – EGAL WO

Hören Sie Ihre Rufe auch bei größerer Reichweite klar und deutlich. Die erweiterte digitale Signalverarbeitung von MOTOTRBO liefert bis an den Rand Ihres Abdeckungsbereiches vollste Sprachintegrität und -klarheit. Dank neuester DMR-TDMA-Technologie bietet MOTOTRBO die doppelte Rufkapazität analoger Funkgeräte. Dadurch können mehr Mitarbeiter Sprache und Daten verwenden – ohne sich um ihre Privatsphäre oder Störungen zu sorgen.

KOMMUNIZIEREN SIE LÄNGER

Da MOTOTRBO-Funkgeräte im digitalen Modus bedeutend weniger Energie verbrauchen, zeichnen sie sich durch eine wesentlich längere Akkulaufzeit pro Ladezyklus aus.

WÄHLEN SIE FÜR JEDEN BENUTZER DIE RICHTIGE LÖSUNG

Sie benötigen ultraleichte Handsprechfunkgeräte oder extrem widerstandsfähige Fahrzeugfunkgeräte? Sie möchten integriertes Bluetooth® und Wi-Fi® oder branchenführende Datenanwendungen? MOTOTRBO hat das richtige Gerät und System für Ihr Team und wächst mit Ihrem Unternehmen mit.

EINFACHER UMSTIEG VON ANALOG AUF DIGITAL

Migrieren Sie in Ihrem eigenen Tempo – Rufgruppe für Rufgruppe oder pro Abteilung. Da MOTOTRBO-Funkgeräte sowohl im analogen als auch im digitalen Modus arbeiten, ermöglichen sie Ihnen heute den Einsatz in Ihrem bestehenden analogen System und morgen, wenn Sie bereit sind, den Wechsel in den digitalen Betrieb – und das alles ohne Unterbrechungen.

ERWEITERTE FÄHIGKEITEN UND UNTERNEHMENSKRITISCHE FUNKTIONEN

Mit innovativen Funktionen wie Transmit Interrupt ermöglicht Ihnen MOTOTRBO die Priorisierung der Kommunikation in entscheidenden Momenten. Anwendungen wie die Totmann- und Alleinarbeiterfunktion leiten automatisch Hilferufe ein, wenn der Mitarbeiter dazu nicht mehr in der Lage ist und die Standortüberwachung erfasst Fahrzeuge, Anlagen und Benutzer in Echtzeit.

EFFIZIENTES ARBEITEN MIT PROFESSIONELLEN ANWENDUNGEN

MOTOTRBO ist perfekt auf die Arbeitsweise moderner Unternehmen ausgelegt. Das professionelle Application Developer Programm hilft Ihnen, Ihre Kommunikationslösung an Ihre jeweilige Umgebung und Belegschaft anzupassen. Das Lösungsspektrum reicht von Textnachrichten und zentralem Dispatcherarbeitsplatz über GPS/GLONASS-Ortung bis zu Personalüberwachung und Arbeitsauftragsmanagement. Diese Anwendungen erleichtern die Ausführung verschiedener Aufgaben auf einem einzigen zweckmäßigen Gerät.

SIE BLEIBEN IN VERBINDUNG – AUCH BEI WIDRIGEN BEDINGUNGEN

MOTOTRBO besticht durch seine dauerhafte Qualität. Unsere MOTOTRBO-Produkte sind für den täglichen Einsatz unter rauen Bedingungen ausgelegt. Die robusten, wasserfesten und eigensicheren Funkgeräte haben erfolgreich den beschleunigten Lebensdauertest (ALT) durchlaufen, der eine Anwendungsdauer von 5 Jahren simuliert.

VOLLE ERREICHBARKEIT AN JEDEM BELIEBIGEN ORT

In einem professionellen Betrieb benötigen Sie mehr als nur die Kommunikation zwischen Funkgeräten. MOTOTRBO bietet Optionen für eine Abdeckung nach Ihren Bedürfnissen, sei es in einem einzelnen Gebäude, auf einem großen Campus oder sogar an mehreren Standorten rund um die Welt. Die Verbindung tausender Funkgeräte und Smartphones bietet Ihnen praktisch unbegrenzte Möglichkeiten.



HANDSPRECH- UND FAHRZEUGFUNKGERÄTE

Das umfangreiche Portfolio der MOTOTRBO-Funkgeräte bietet Ihnen eine breite Auswahl an Geräten – von reinen Funkgeräten für Sprache bis hin zu funktionsreichen Sprach- und Datenfunkgeräten. Alle Geräte arbeiten nahtlos zusammen und erhöhen mit erweiterten Funktionen Ihre Sicherheit, Produktivität und Effizienz. MOTOTRBO sorgt mit herausragender Sprachqualität und außergewöhnlicher Benutzerfreundlichkeit dafür, dass Ihre Mitarbeiter in Verbindung bleiben.



HANDSPRECH- UND FAHRZEUGFUNKGERÄTE

DP1400

EINFACHE SPRACHKOMMUNIKATION FÜR DEN MOBILEN ALLTAGSEINSATZ

Einfache und klare Kommunikation. Das DP1400 bietet Ihnen eine kostengünstige analoge Sprachkommunikation mit der Möglichkeit zum Upgrade auf MOTOTRBO Digital, wenn für Sie der richtige Zeitpunkt gekommen ist. Das leistungsstarke und robuste DP1400 stellt sicher, dass Ihre Mitarbeiter in Verbindung bleiben.

KOMPATIBEL MIT: IP SITE CONNECT CAPACITY PLUS CAPACITY MAX



SL1600

SCHLANK UND STILVOLL – FÜR ANWENDER, DIE EINFACHE VERBINDUNGEN BENÖTIGEN

Erleben Sie mit diesem schlanken und leichten Funkgerät ein neues Gefühl der Freiheit. Das auffällige Active-View-Display vereint Robustheit und Einfachheit und die patentierte Range-Max-Technologie sorgt für eine sehr gute Reichweite bei langer Akkulaufzeit in einem kompakten Design. Das Funkgerät arbeitet im analogen und digitalen Modus und wird durch umfangreiches innovatives Zubehör ergänzt.

KOMPATIBEL MIT: IP SITE CONNECT CAPACITY PLUS CAPACITY MAX



DM1000 SERIE

EINFACHE SPRACHKOMMUNIKATION FÜR DEN MOBILEN ALLTAGSEINSATZ

Mit den Fahrzeugfunkgeräten DM1400 und DM1600 können Fahrer und Leitstellenmitarbeiter ohne Ablenkung kommunizieren. Die starke Leistung und eine klare Benutzeroberfläche sorgen dafür, dass Ihre Mitarbeiter einfach und kostengünstig in Verbindung bleiben.

KOMPATIBEL MIT: IP SITE CONNECT CAPACITY PLUS CAPACITY MAX



DP2000e SERIE

KOMPAKT UND LEISTUNGSSTARK – FÜR DIE EFFIZIENTE KOMMUNIKATION IM EINSATZ

Die Funktionen der DP2000e Serie sind auf maximale Effizienz am Arbeitsplatz ausgelegt. Verbesserte Audioqualität, beeindruckende Akkulaufzeit, ein intelligentes Audiosystem und Sprachansagen sorgen für einfache und effektive Kommunikation in herausfordernden Umgebungen. Die Funkgeräte können analog und digital arbeiten, sodass Sie auf den digitalen Betrieb umsteigen können, wenn für Sie der richtige Zeitpunkt gekommen ist. Für den Einsatz in gefährlichen Umgebungen ist eine nach TIA 4950 zertifizierte Version erhältlich.¹

KOMPATIBEL MIT: IP SITE CONNECT CAPACITY PLUS CAPACITY MAX





HANDSPRECH- UND FAHRZEUGFUNKGERÄTE

SL2600

UNMITTELBARE KOMMUNIKATION, PROFESSIONELLER STIL

Das schlanke, leichte und diskrete Handsprechfunkgerät MOTOTRBO SL2600 sorgt auf stilvolle Weise für eine unmittelbare Sprechfunkverbindung. Alle wichtigen Gerätefunktionen und Informationen sind schnell und einfach zugänglich. Bluetooth-Ohrhörer und -Sensoren lassen sich unauffällig anschließen und Over-the-Air-Softwareupdates können per WLAN-Zugang installiert werden.

KOMPATIBEL MIT: IP SITE CONNECT CAPACITY PLUS CAPACITY MAX



DM2600

KOSTENGÜNSTIGE SPRACHKOMMUNIKATIONEN FÜR VIELBESCHÄFTIGTE PROFIS

Digitale Leistung in greifbarer Nähe. Das Fahrzeugfunkgerät DM2600 zeichnet sich durch seine integrierte Sprachsystemfähigkeit, doppelte Anrufrkapazität und klare Sprachkommunikation aus. Dank intelligenter Audiofunktion müssen Fahrer nicht länger die Lautstärke des Funkgeräts anpassen, um keine wichtigen Anrufe zu verpassen: Das DM2600 überwacht die Hintergrundgeräusche und passt die Lautstärke automatisch an.

KOMPATIBEL MIT: IP SITE CONNECT CAPACITY PLUS CAPACITY MAX



DP3000e SERIE

KOMPAKTES, ROBUSTES UND WASSERFESTES FUNKGERÄT MIT GROSSER LEISTUNG

Das unglaublich kompakte und besonders robuste MOTOTRBO DP3000e ist die perfekte Lösung für Profis im Einsatz. Es liegt gut in der Hand, integriert nahtlos Sprache und Daten und verfügt über alle Vorteile, die die neueste digitale Technologie zu bieten hat: exzellente Audioqualität, bestechende Klarheit, herausragende Reichweite, lange Akkulaufzeit und vieles mehr – und das alles in einem robusten und wasserfesten Gehäuse mit Schutzart IP68. für den Einsatz in gefährlichen Umgebungen ist eine nach TIA 4950 zertifizierte Version erhältlich.¹

KOMPATIBEL MIT: IP SITE CONNECT CAPACITY PLUS CAPACITY MAX



DP4000e SERIE

LEISTUNGSSTARK UND INTELLIGENT – FÜR PROFIS, DIE KEINE KOMPROMISSE EINGEHEN MÖCHTEN

Die DP4000e Serie bietet uneingeschränkte Konnektivität für professionelle Anwender. Diese Handsprechfunkgeräte vereinen umfassende Merkmale und Funktionen wie herausragende Audioqualität, lange Akkulaufzeit, Vollfarbdisplay, Bluetooth 4.0, WLAN, GPS/GLONASS und Textnachrichten in einem leistungsstarken Gerät. für den Einsatz in gefährlichen Umgebungen ist eine nach TIA 4950 zertifizierte Version erhältlich.¹

KOMPATIBEL MIT: IP SITE CONNECT CAPACITY PLUS CAPACITY MAX





HANDSPRECH- UND FAHRZEUGFUNKGERÄTE

SL4010e

ELEGANT UND SMART, FÜR DIE VOLLE KONTROLLE MIT STIL

Behalten Sie die Kontrolle mit dem ultimativen Funkgerät für professionelle digitale Kommunikation. Dieses schlanke und leichte Handsprechfunkgerät bietet eine Vielzahl von Funktionen, die Ihnen helfen, den Betrieb zu leiten. Von integriertem WLAN und Bluetooth 4.0 bis zu einer Benutzeroberfläche für die neuesten Dispositionsanwendungen hat das SL4010e alles was Sie brauchen, um Sicherheit und Produktivität zu steigern.

KOMPATIBEL MIT: IP SITE CONNECT CAPACITY PLUS CAPACITY MAX



DP4000 Ex SERIE

SPEZIELLE PRODUKTE FÜR EXPLOSIONSGEFÄHRDETE BEREICHE

Die Handsprechfunkgeräte der DP4000 Ex Serie sind nach ATEX und IECEx für den Einsatz in explosionsgefährdeten Bereichen zertifiziert, in denen explosionsfähige Gase oder Dämpfe oder explosionsfähiger Staub auftreten können. Sie bieten einen umfassenden Funktionsumfang und sind leicht an Ihrer blauen Farbe zu erkennen. Die Funkgeräte sind mit einer speziellen Angebotspalette an ATEX-zertifizierten Zubehör erhältlich.

KOMPATIBEL MIT: IP SITE CONNECT CAPACITY PLUS CAPACITY MAX



MOTOTRBO ION

UNSER ERSTES ENDGERÄT FÜR PROFESSIONELLE KOMMUNIKATIONSANWENDUNGEN, DAS SOWOHL DIE SPRACH- ALS AUCH DIE DATENFUNKTIONEN DURCHGEHEND AKTIV HÄLT

Die Handsprechfunkgeräte der DP4000 Ex Serie sind nach ATEX und IECEx für den Einsatz in explosionsgefährdeten Bereichen zertifiziert, in denen explosionsfähige Gase oder Dämpfe oder explosionsfähiger Staub auftreten können. Sie bieten einen umfassenden Funktionsumfang und sind leicht an Ihrer blauen Farbe zu erkennen. Die Funkgeräte sind mit einer speziellen Angebotspalette an ATEX-zertifizierten Zubehör erhältlich.

KOMPATIBEL MIT: IP SITE CONNECT CAPACITY PLUS CAPACITY MAX



DM4000e SERIE

LEISTUNGSSTARK UND INTELLIGENT – FÜR PROFIS, DIE KEINE KOMPROMISSE EINGEHEN MÖCHTEN

Die DM4000e Serie vereint umfassende Merkmale und Funktionen in einem leistungsstarken Gerät. Sie bietet analogen und digitalen Modus, hervorragende Reichweite, herausragende Audioqualität, optionales Vollfarbdisplay, Bluetooth 4.0 und WLAN, GPS/GLONASS, Textnachrichten und speziell auf Ihr Unternehmen zugeschnittene professionelle Anwendungen.

KOMPATIBEL MIT: IP SITE CONNECT CAPACITY PLUS CAPACITY MAX



Modelle mit UL-HazLoc-Zertifizierung erhältlich.

= Optional

¹Innerhalb der EU müssen Funkgeräte und Zubehörteile für den Gebrauch in explosionsgefährdeten Bereichen ATEX-geprüft sein.



ZUBEHÖR FÜR FUNKGERÄTE

Von diskreten Ohrhörern bis zu effizienten Akkulösungen – mithilfe unseres umfangreichen Portfolios an Zubehörteilen wird die Leistung Ihres MOTOTRBO-Funkgeräts zusätzlich optimiert. Unser Zubehör sorgt dafür, dass Sie an jedem Einsatzort optimal arbeiten können und das Potenzial unserer branchenführenden digitalen Funkgeräteplattform voll ausschöpfen können.

OHRHÖRER

Unsere verschiedenen Ohrhörer mit optimiertem Design und robusten Kabeln für raue Einsatzbedingungen ermöglichen eine diskrete Kommunikation. Mit integriertem Mikrophon und Sprechaste lassen sie sich auch unterwegs sehr einfach bedienen. Unser flexibles Sortiment an Überwachungssets umfasst zweiadrige (Empfangen/Senden) und diskretere dreiadrige Ausführungen (separate Leitungen für Empfangen, Senden und Push-To-Talk).



HEADSETS

Besser hören und einfacher kommunizieren in lauten Umgebungen. Wir bieten eine große Auswahl komfortabler und langlebiger leichter oder hochbelastbarer Headsets mit geräuscherdrückenden Schwanenhalsmikrofonen und integrierter Sprechaste an.



BLUETOOTH FÜR HANDSPRECH- UND FAHRZEUGFUNKGERÄTE

Nutzen Sie ohne störende Kabel die volle Leistung Ihres MOTOTRBO-Funkgeräts. Unser umfangreiches Angebot an Bluetooth-Zubehörteilen ermöglicht es Ihnen, Ihr Funkgerät vom Gürtel abzunehmen, Ihr Fahrzeug zu verlassen oder sich von Ihrem Schreibtisch zu entfernen (bis zu 100 m), ohne dass die Verbindung unterbrochen wird. Unsere Auswahl an Ohrhörern, strapazierfähigen kabellosen Headsets und Push-To-Talk-Lösungen bietet Ihnen uneingeschränkte Bewegungsfreiheit in Ihrem Arbeitsbereich.





ZUBEHÖR FÜR FUNKGERÄTE

AKKUS UND LADEGERÄTE

Akkus von Motorola Solutions werden speziell für eine optimale Leistung mit den MOTOTRBO-Funkgeräten entwickelt und getestet. Sie übertreffen die Leistung von Akkus anderer Marken. IMPRES™ Akkus können 150 Mal öfter als herkömmliche Akkus aufgeladen werden – eine Erhöhung der Ladezyklen um 43 %. Das IMPRES-Over-the-Air-Battery-Management macht die Akkuverwaltung einfacher denn je, indem es automatisch per Funk Akkudaten erfasst, während das Funkgerät in Gebrauch ist.



LAUTSPRECHERMIKROFONE RSM

Klare Kommunikation an lauten Arbeitsplätzen. MOTOTRBO-Lautsprechermikrofone verfügen über exklusive Audiofunktionen wie Windporting für windige Umgebungen und Geräuschunterdrückung zur Reduzierung von Hintergrundgeräuschen. Exklusive IMPRES-Technologie sorgt dafür, dass Ihre Stimme unter den unterschiedlichsten Bedingungen laut und deutlich gehört wird und das Lautsprechermikrofon mit INC-Technologie unterdrückt extreme Geräusche von lauten Anlagen und schweren Maschinen, damit Sie trotz des Lärms verstanden werden.



MIKROFONE FÜR FAHRZEUGFUNKGERÄTE

Wählen Sie aus einer Reihe unterschiedlicher Mikrofone, mit denen Ihre Mitarbeiter unterwegs sicher in Verbindung bleiben. Tastaturmikrofone ermöglichen eine einfache Menünavigation sowie das Wählen von Telefonnummern und Senden von Textnachrichten auf dem Funkgerät. Das strapazierfähige (heavy-duty) Modell zeichnet sich durch seine einfache Handhabung aus und ist selbst mit Handschuhen gut zu bedienen. Der Telefonhandhörer ist ideal für diskrete Gespräche geeignet. Mit dem kabellosen Lautsprechermikrofon mit hoher Reichweite bleiben Sie auch an abgelegenen Einsatzorten in Verbindung, wenn Sie auf Ihr Fahrzeugfunkgerät angewiesen sind, aber außerhalb des Fahrzeugs arbeiten müssen.



TRAGELÖSUNGEN

Unsere Tragelösungen sind genau auf die Größe Ihres Funkgeräts und Akkus zugeschnitten und gewährleisten eine ungehinderte Kommunikation. Mit unserem Tragezubehör haben Sie die Hände frei, damit Sie sich auf den jeweiligen Einsatz konzentrieren können. Wählen Sie aus einer umfangreichen Produktpalette aus Nylon- oder Ledertaschen, Gurten, Halftern und Clips, die Ihr Funkgerät schützen, ohne die einfache Handhabung zu beeinträchtigen.



INSTALLATIONS- UND MONTAGESETS

Bringen Sie Ihr Funkgerät ohne Sicherheitseinbußen an einem Schreibtisch oder in einem Fahrzeug an. Mit unseren Montagesets erhalten Sie die Flexibilität, Ihr Funkgerät unter oder in Ihrem Armaturenbrett zu montieren, oder aber im Kofferraum oder unter einem Sitz, wenn der Platz im Armaturenbrett nicht ausreicht.





SYSTEME

Egal wie groß oder klein Ihr Unternehmen ist, MOTOTRBO bietet Ihnen eine umfangreiche Auswahl an speziell auf Ihr Unternehmen zugeschnittenen Systemen – für die nahe und fernere Zukunft. Genießen Sie die Vorteile der digitalen Funktechnologie wie integrierte Sprach- und Datenkommunikation, höhere Leistung, erweiterte Funktionen und herausragende Sprachqualität – in Ihrer Stadt und rund um die Welt.





SYSTEME

DIRECT MODE / DUAL CAPACITY DIRECT MODE

DIREKTE KOMMUNIKATION ZWISCHEN FUNKGERÄTEN OHNE ZUSÄTZLICHE INFRASTRUKTUR

Die einfachsten Systeme, die eine direkte Kommunikation zwischen Handsprech- und Fahrzeugfunkgeräten ohne weitere Infrastruktur ermöglichen. Der Direktmodus mit doppelter Kapazität (Dual Capacity Direct Mode) ist nur in digitalen Kanälen verfügbar und unterstützt zwei simultane Sprach-/Datenwege, während der Direktmodus (Direct Mode) einen analogen oder digitalen Sprachkanal unterstützt.



KONVENTIONELLE SYSTEME

GRUNDLEGENDE ABDECKUNG UND KAPAZITÄT FÜR EINEN STANDORT

Ein konventionelles System erweitert die einfache Kommunikation von Funkgerät zu Funkgerät. Die Funkgeräte kommunizieren über einen leistungsstarken Repeater, der für eine höhere Reichweite und eine zentralere Kontrolle sorgt.



IP SITE CONNECT

ABDECKUNG ÜBER MEHRERE STANDORTE

Nutzen Sie Ihr IP-Netzwerk zur Erweiterung Ihrer MOTOTRBO-Sprach- und Datenfähigkeiten, indem Sie Repeater miteinander verbinden. Auf diese Weise können Sie ein durchgehendes Netz schaffen, das Mitarbeiter an 15 unterschiedlichen Standorten miteinander verbindet. Außerdem können Sie bis zu 15 Repeater vernetzen, um eine großflächige Netzabdeckung herzustellen oder die Reichweite an einem einzelnen Standort zu verbessern.



CAPACITY PLUS

REICHWEITE UND KAPAZITÄT FÜR EINEN ODER MEHRERE STANDORTE

Erweitern Sie mit diesem innovativen digitalen Bündelfunksystem die Kapazität und Reichweite von MOTOTRBO. Mit Capacity Plus für mehrere Standorte (zuvor Linked Capacity Plus) können Sie bis zu 15 Standorte mit jeweils bis zu 8 Sprach- und Datenrepeatern plus bis zu 12 reinen Datenrepeatern verbinden.



CAPACITY MAX

REICHWEITE, KAPAZITÄT UND KONTROLLE FÜR EINEN ODER MEHRERE STANDORTE

Bündelfunk gemäß DMR Tier III und mehr. MOTOTRBO Capacity Max verbindet innovatives Design mit der umfangreichen praktischen Erfahrung von Motorola Solutions im Bereich Bündelfunksysteme zu einer skalierbaren Kommunikationslösung, die genau auf Ihr Unternehmen zugeschnitten ist.





INFRASTRUKTUR

Repeater, Controller und Gateways bilden das Rückgrat Ihres MOTOTRBO-Funksystems. Sie sorgen dafür, dass Ihr Funknetz jederzeit verfügbar ist und dass Sie in Ihrem Unternehmen klar, zuverlässig und sicher kommunizieren können.

Ein Repeater bringt viele Vorteile für Ihre Kommunikation am Arbeitsplatz mit sich. Mit hoher Sendeleistung und einem empfindlichen Empfänger erhöht er deutlich Ihre Netzabdeckung und die integrierte digitale Fehlerkorrektur verbessert die Sprachqualität. Über die IP-Schnittstelle eines MOTOTRBO-Repeaters können Sie zudem effizienter betriebskritische Anwendungen wie Arbeitsauftragsmanagement, GPS-Dispatchkonsolen und den Telefonverbindungsdienst einbinden. MOTOTRBO-Repeater unterstützen die analoge und digitale Signalisierung und können bei Betrieb in gemischten Flotten automatisch den Modus wechseln.

Controller und Gateways erweitern die Fähigkeiten und die Reichweite Ihres Kommunikationsnetzes, um durch die Verbindung Ihres MOTOTRBO-Systems mit anderen Endgeräten wie Smartphones und Tablets den Funktionsumfang und die Reichweite zu erhöhen.





INFRASTRUKTUR

SLR 1000 REPEATER

Mit dem SLR 1000 Repeater können Sie Ihr Netzwerk problemlos über Funklöcher und Remote-Standorte hinweg erweitern, damit jeder erreichbar ist. Sie können den SLR 1000 sowohl im Innen- als auch im Außenbereich einsetzen – er ist gemäß Schutzart IP65 staub- und wassergeschützt. Durch die kompakte Größe haben Sie noch mehr Installationsoptionen und das energiesparende Design ohne Lüfter spart zudem Platz und Energie.



SLR 5500 REPEATER

Der SLR 5500 zeichnet sich durch hohe Leistungsfähigkeit und Effizienz und ein zukunftsfähiges Design aus. Mit einer Ausgangsleistung von 50 W im Dauerbetrieb und hoher Empfindlichkeit gewährleistet der Repeater eine optimale Netzabdeckung. Seine hohe Zuverlässigkeit und der niedrige Stromverbrauch halten die Betriebskosten gering und das schlanke, modulare Design erleichtert die Installation und Wartung.



SLR 8000 REPEATER

Der SLR 8000 bietet bis zu 100 W Ausgangsleistung im Dauerbetrieb in einem Gehäuse von nur zwei Höheneinheiten. Seine hohe Empfindlichkeit sorgt für eine sehr gute Netzabdeckung und das modulare Design garantiert eine hohe Zuverlässigkeit und ermöglicht weitere Konfigurationsoptionen.



CAPACITY MAX SYSTEMSERVER

Als Teil der Capacity Max-Bündelfunklösung hostet der Systemserver Kontroll- und Verwaltungsfunktionen. Jeder Server kann bis zu 100 Sprechpfade unterstützen. Um die Ausfallsicherheit des Systems zu erhöhen, können redundante Server bereitgestellt werden.



WAVE GATEWAY

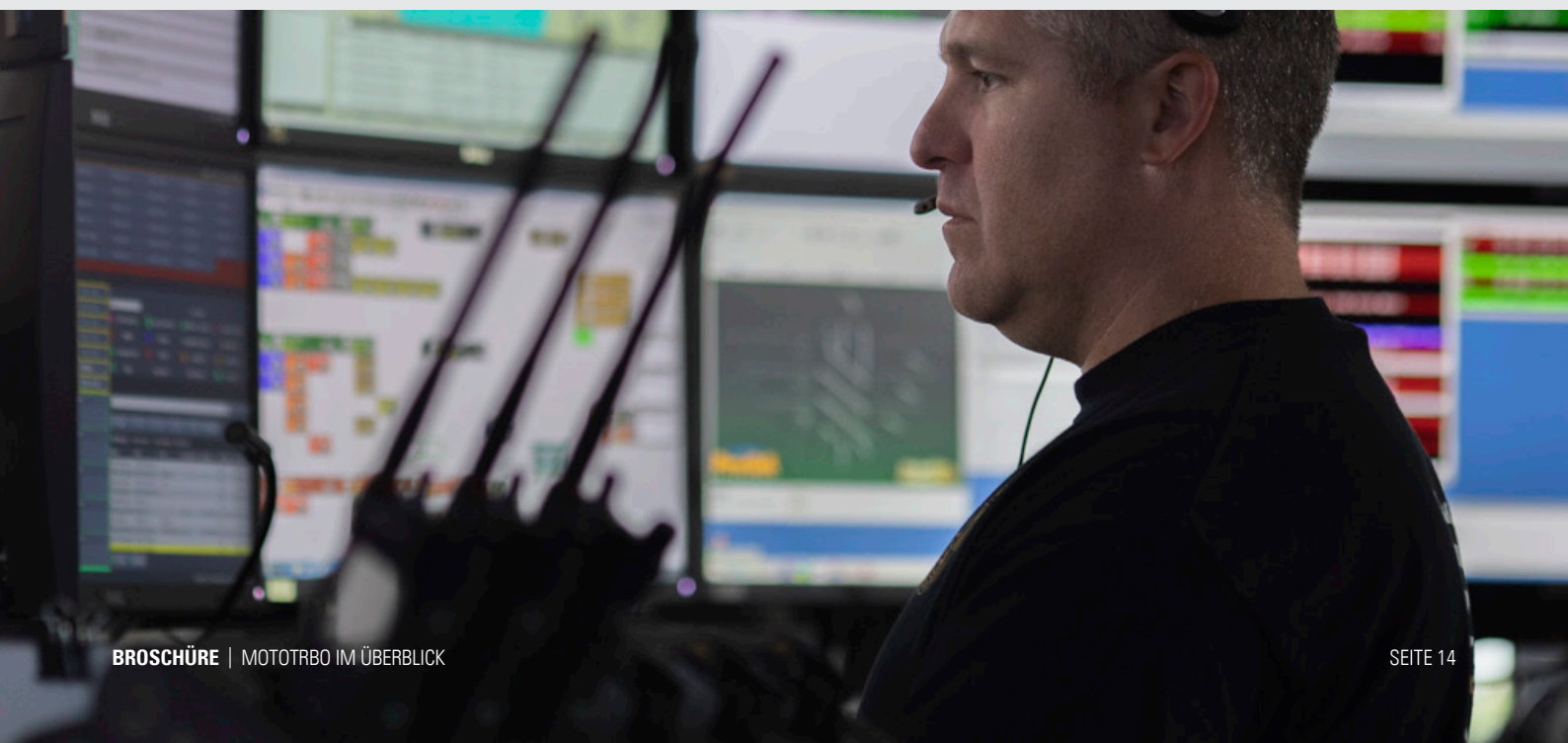
WAVE Breitband-Push-To-Talk ohne die Einrichtungskosten und den Wartungsaufwand von an Ihrem Standort installierten Servern. Cloudbasierte WAVE-Bereitstellungen nutzen ein einfaches WAVE-Gateway, um MOTOTRBO-Capacity Plus- oder Capacity Max-Systeme mit unseren WAVE-Servern in unserem sicheren Rechenzentrum zu verbinden.





ANWENDUNGEN

Mit einer großen Auswahl an Anwendungen und dem Application Partner Programm bietet Ihnen MOTOTRBO individuelle Lösungen, die genau auf Ihre Bedürfnisse zugeschnitten sind. Unternehmensspezifische Anwendungen wie diese steigern Effizienz, Sicherheit und Produktivität in Ihrem gesamten Unternehmen.



ANWENDUNGEN



STEUERUNG UND KONTROLLE

Diese Anwendungen arbeiten im Hintergrund Ihres MOTOTRBO-Netzwerks, um die Effizienz und Reaktionsfähigkeit Ihres Systems zu erhöhen. Sie bilden die Schnittstelle zu einem Arbeitsauftragsmanagementsystem, verwalten Alarme und Telemetrie und stellen die Verbindung zu anderen Messaging-Systemen her.



SICHERHEIT DER MITARBEITER

Erhöhen Sie mit diesen Anwendungen die Sicherheit Ihrer Mitarbeiter. Funktionalitäten wie Totmann- und Alleinarbeiterfunktion können für maximale Effektivität mit Ortungsdiensten für den Innen- und Außenbereich verbunden werden.



INTEROPERABILITÄT

Verbinden Sie Ihr MOTOTRBO-Funksystem mit anderen Kommunikationssystemen wie analogen Sprechfunksystemen, SIP-Telefonnetzen oder Mobilfunknetzen, um die Effizienz zu steigern und die Zusammenarbeit zu verbessern.



ORTUNG

Verfolgen Sie den Standort Ihrer Fahrzeuge und Mitarbeiter, um Sicherheit und Überprüfbarkeit zu erhöhen. Mit diesen Anwendungen können Sie die GPS- und GLONASS-Fähigkeiten von MOTOTRBO optimal nutzen – einige ermöglichen sogar die Ortung in Innenräumen.



SYSTEMÜBERWACHUNG

Um Ihr MOTOTRBO-System optimal zu nutzen, müssen Sie über dessen Leistung informiert sein. Diese Anwendungen liefern Ihnen einen Überblick über die wichtigsten Kennzahlen und Parameter sowie detaillierte Protokolle, mit denen Sie zukünftige Erweiterungen und Upgrades planen können.



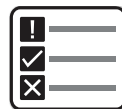
TEXTNACHRICHTEN UND E-MAIL

Erhöhen Sie die Produktivität durch die Verbindung Ihres Funknetzes mit Ihrem System für Textnachrichten und E-Mails. Ermöglichen Sie Ihren Mitarbeitern die Nutzung moderner Auftragsmanagementlösungen oder optimieren Sie einfach den Informationsfluss zwischen Büro und Produktionsstätte.



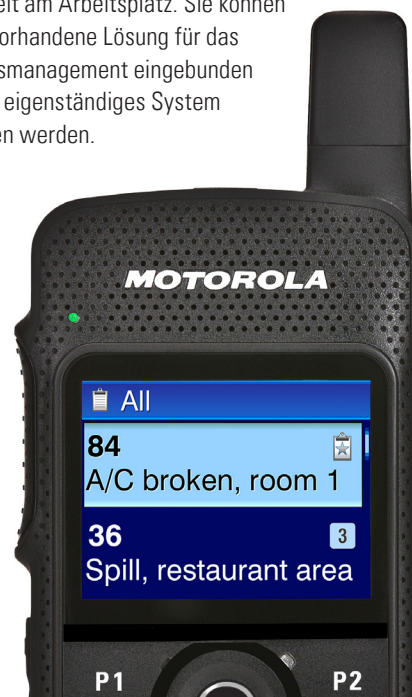
VOICE DISPATCH

Diese Anwendungen geben Ihnen zentrale Kontrollmöglichkeiten. Über individuell anpassbare Benutzeroberflächen können Ihre Disponenten Ihre Mitarbeiter effizient und effektiv koordinieren. Außerdem verbessern sie die Kommunikation im Unternehmen, indem sie Verbindungen mit Telefondiensten sowie über mehrere Systeme ermöglichen.



ARBEITSAUFTRAGSMANAGEMENT

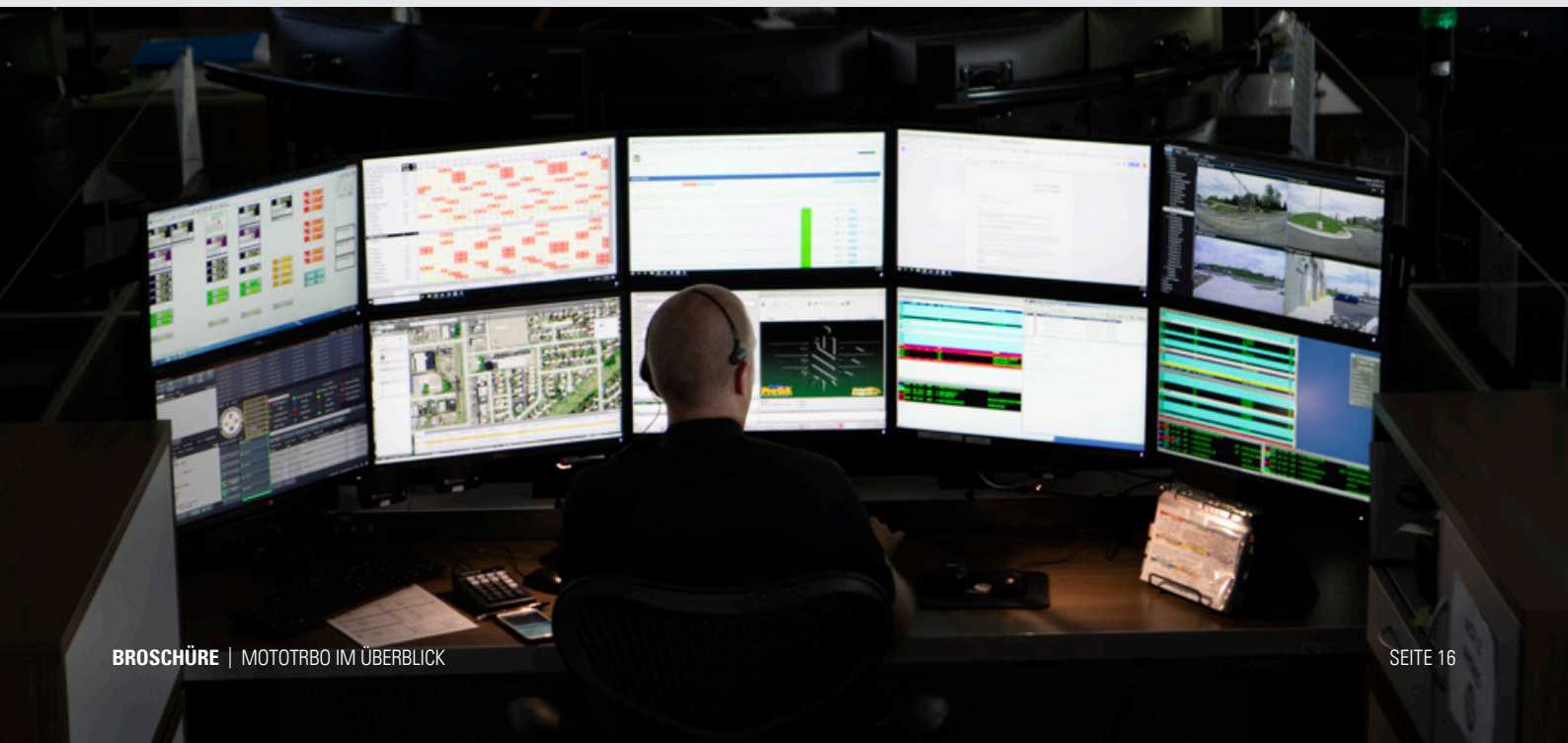
Diese Anwendungen erhöhen mittels textbasierter Fehlermanagementsoftware die Effizienz und Sicherheit am Arbeitsplatz. Sie können in Ihre vorhandene Lösung für das Auftragsmanagement eingebunden oder als eigenständiges System betrieben werden.





KONSOLEN UND SYSTEMVERWALTUNG

Mit auf Ihr Unternehmen zugeschnittenen Optionen bietet dieses Portfolio von Dispatchkonsolen und Systemverwaltungsanwendungen alle Funktionen, die Sie brauchen, um schnelle Entscheidungen zu treffen, eine Flotte zu mobilisieren und Ihre Teams auf dem Laufenden zu halten.





KONSOLEN UND SYSTEMVERWALTUNG

AVTEC SCOUT

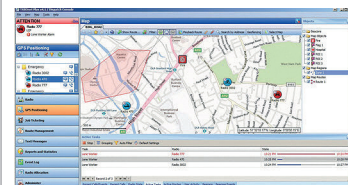
Avtec Scout ist ein reines VoIP-Konsolensystem: Alle seine Komponenten können über ein LAN/WAN mit normalen Ethernetverbindungen angeschlossen werden. Das System wird über eine Wireline-Schnittstelle mit den MOTOTRBO-Systemen verbunden, um Funktionsumfang, Rufkapazität und Systemzuverlässigkeit zu erhöhen.

Avtec Scout bietet eine spezielle Medien-Workstation, mit der Disponenten auf Standardhardware arbeiten können, um die Kosten zu reduzieren. Die Integration von Sprechfunk und Telefonie wird ebenfalls unterstützt.



TRBOnet PLUS

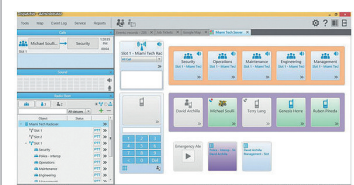
TRBOnet PLUS ist eine IP-basierte Dispatchanwendung, die Benutzern die umfassende Kontrolle und Verwaltung aller verfügbaren Ressourcen ermöglicht. Die Software bietet vielfältige erweiterte Funktionen, die über einfache Dispatchanwendungen hinausgehen. Textnachrichten, Sprachaufzeichnung, Telefonverbindungsdienst und zahlreiche weitere Funktionen sorgen für eine effizientere Kommunikation.



SmartPTT PLUS

SmartPTT PLUS ist eine Dispatchsoftwareanwendung für dezentrale MOTOTRBO-Funknetze. Zu den Standardfunktionen gehören Voice Dispatching, Textnachrichten, Job-Ticketing und Ereignisprotokollierung.

Optionale Funktion sind unter anderem GPS-Tracking, Ortung in Innenräumen, Sprachaufzeichnung, Interoperabilität, Telefonverbindungsdienst und ein Webclient für den Fernzugriff auf das System. SmartPTT PLUS ermöglicht die nahtlose Migration zu einem DMR-System, da es sowohl die digitalen Funktionen der MOTOTRBO-Funkgeräte als auch deren analogen Modus unterstützt.



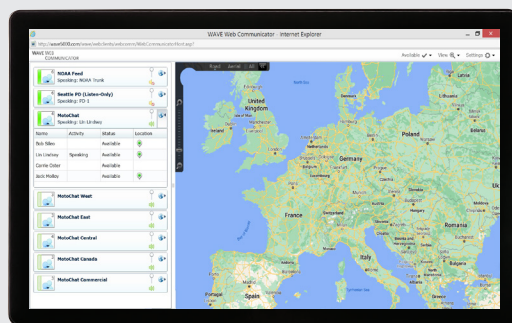
WAVE PTX™ NETZUNABHÄNGIGES BREITBAND

WAVE PTX ist ein abonnementbasierter Gruppenkommunikationsdienst, mit dem Sie auf Knopfdruck über verschiedene Geräte, Netze und Standorte hinweg eine Verbindung zu und zwischen Ihren Teammitgliedern herstellen können. Sie können die App auf Ihren vorhandenen mobilen Endgeräten installieren oder spezielle WAVE-PTX-Funkgeräte zum Einsatz bringen.

WAVE-PTX-ANWENDUNGEN OPTIMIEREN SIE DIE KOMMUNIKATION UND ZUSAMMENARBEIT IHRER MITARBEITER



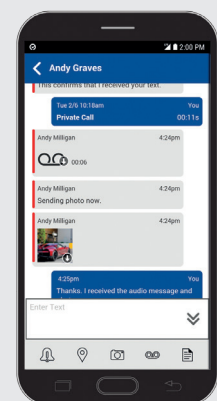
TLK 100



WAVE PTX Dispatch ist webbasiert und ermöglicht die zentrale Verwaltung Ihrer Teams.



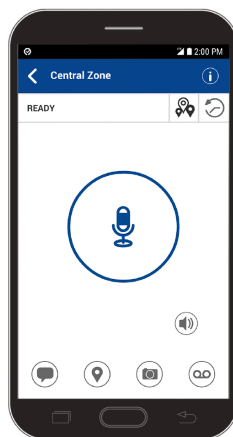
TLK 150



Die WAVE-PTX-App für Mobiltelefone verwandelt Ihr Smartphone in ein PTT-Endgerät, das direkte Sprachübertragung, Fotos, Video und mehr in einer Kommunikationssitzung vereint.



WAVE PTX BREITBAND-PUSH-TO-TALK



FÜHREN SIE PTT EINEN SCHRITT WEITER



KOMMUNIZIEREN OHNE GRENZEN

Beseitigen Sie die Grenzen zwischen Geräten, Netzen und Standorten und lassen Sie jeden an der Konversation teilnehmen.



NAHTLOSE ERWEITERUNG DER FUNKKOMMUNIKATION

Weiten Sie Ihre Einzel- und Gruppenrufe über eine direkte kabelgebundene Verbindung auf Breitband aus.



CLOUD-HOSTED

Sie müssen keine Server kaufen, installieren oder warten und können sich auf Ihr Geschäft konzentrieren.



VOR ORT

Übernehmen Sie mit vor Ort installierter Ausrüstung für Unternehmen die Kontrolle über Ihre Kommunikation.



SERVICES

Sichern und bewahren Sie die Leistung Ihrer MOTOTRBO-Funkgeräte mithilfe unseres Serviceangebots. Wir sind für Sie da, mit fachkundiger Unterstützung auch vor der Installation und nach der Implementierung, damit Sie ohne Unterbrechungen, Störungen oder ungeplante Ausfallzeiten Ihrem Geschäft nachgehen können.



SERVICES FÜR MOTOTRBO- FUNKGERÄTE

Kritische Kommunikation wird immer komplexer, da Ihre MOTOTRBO-Funkgeräte immer stärker IP-basiert arbeiten und integrierte Datenanwendungen und erweiterte Funktionen unterstützen. Wir helfen Ihnen mit dem passenden Service für Ihre Funkgeräteflotte, Ihre Leistungsziele zu verwirklichen.

ENHANCED, ESSENTIAL UND ADVANCED SERVICES FÜR MOTOTRBO-FUNKGERÄTE UND INFRASTRUKTUR

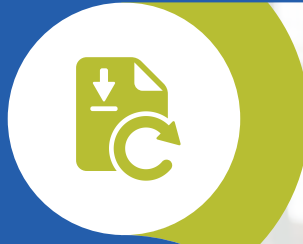
Motorola Solutions ergänzt die MOTOTRBO-Plattform um neue Servicepakete, die den Zugang zu Softwareupdates, zusätzlichen Softwarefunktionen und erweitertem Hardwarereparaturservice beinhalten. Die Sicherheits- und Technologieanforderungen Ihres Unternehmens entwickeln sich ständig weiter und wir möchten sicherstellen, dass Ihre MOTOTRBO-Produkte bei jedem Einsatz erstklassig funktionieren.

Diese neuen Servicepakete bieten drei wesentliche Vorteile für Ihre MOTOTRBO-Plattform.



Zugang zu zusätzlichen Softwarefunktionen

Mit dem Zugang zu zusätzlichen Softwarefunktionen, die bisher individuell berechnet wurden, erleben Sie die volle Leistungsfähigkeit der MOTOTRBO-Plattform über die reine Sprachkommunikation hinaus. Sie haben damit direkten Zugriff auf die Funktionen, die Sie benötigen, um Ihre Produktivität zu steigern. Sie können für jedes Team die geeigneten zusätzlichen Softwarefunktionen aktivieren, damit die Mitarbeiter sicherer und effizienter arbeiten können, wenn es am meisten darauf ankommt.



Der Wert von Softwareupdates

MOTOTRBO besteht wie alle Computersysteme aus Hardware und Software. Die Hardware hat einen erheblichen, aber statischen Wert. Der Wert der Software steigt hingegen im Laufe der Zeit. Mit dem Zugang zu Softwareupdates erhalten Sie immer die neuesten Softwareversionen mit neuen und verbesserten Funktionen, die Leistungsumfang, Sicherheit und Zuverlässigkeit erhöhen. Mit jedem Update steigern Sie den Wert Ihrer Investition.



Der Wert von Hardwarereparaturen

Unsere Funkgeräte und unsere Infrastruktur sind äußerst leistungsstark und robust. Im Rahmen unseres zuverlässigen Reparaturservices werden sämtliche Funkgeräte in unseren nach ISO 9001 zertifizierten Servicezentren auf die Werkseinstellungen zurückgesetzt.



KOMPLEXITÄT IM GRIFF – RUHE BEWAHRT



Erweiterter Austauschservice für die Reparatur von Netzwerkhardware ist ein zusätzlicher Reparaturaustauschservice für Motorola Solutions Repeater und Capacity Max-Systemserver, mit dem Sie die Produktivität aufrechterhalten und einen effizienten Betrieb sicherstellen können.



Unfallbedingte Beschädigung bietet Ihnen eine umfassende Abdeckung, damit Sie unbesorgt arbeiten können. Unfallbedingte Beschädigung ist ein zusätzlicher Service, mit dem Sie über den normalen Verschleiß hinaus Anspruch auf Reparatur und Ersatz Ihrer Funkgeräte haben.



Netzwerküberwachung ist ein zusätzlicher Service für MOTOTRBO-Systeme, der Sie bei der Überwachung und Aktualisierung Ihres Netzwerks unterstützt, um Reaktion und Verfügbarkeit Ihres Capacity Max-Systems zu verbessern.

SERVICETOOLS FLOTTENMANAGEMENT

CUSTOMER PROGRAMMING SOFTWARE

Die MOTOTRBO Customer Programming Software (CPS) bietet umfassenden Zugriff auf die Konfiguration Ihres Funkgeräts. Sie können von Ihrem Desktop aus die Firmware Ihres Funkgeräts aktualisieren, Funktionen aktivieren, Rufgruppen ändern, Sprachpakete hinzufügen und Sprachansagen in das Funkgerät laden.

RADIO MANAGEMENT

Radio Management ist eine Erweiterung der CPS-Software, mit der Sie mehrere Funkgeräte nach standardisierten Vorlagen gleichzeitig programmieren können. Das reduziert die Fehlerquote sowie den Aufwand für allgemeine Updates und ermöglicht insgesamt eine effizientere Organisation größerer Flotten.

OVER-THE-AIR-PROGRAMMIERUNG

Mittels Over-the-Air Programmierung (OTAP) können Sie die Software Ihrer Funkgeräte aus der Ferne über WLAN oder über das MOTOTRBO-Funknetz aktualisieren. Updates können zentral verwaltet und geplant werden, um die Unterbrechung Ihrer unternehmenskritischen Kommunikation auf ein Minimum zu beschränken.

RADIO CENTRAL

RadioCentral ist die neueste Flottenmanagement-Software von Motorola Solutions. Mit RadioCentral verwalten und programmieren Sie mehrere intelligente Funkgeräte gleichzeitig. Mit Cloud Hosting legen Sie die Konfigurationsdaten Ihrer intelligenten Funkgeräte in einer zentralen Datenbank ab und ermöglichen somit die Datenkonfiguration und Programmierung Ihrer Endgeräte per Fernzugriff. Über die Batch-Programmierung legen Sie die Jobs bequem per Over-the-Air-Programmierung (OTAP) oder per USB- oder Wi-Fi-Verbindung im Voraus an.

MYVIEW PORTAL

MyView Portal ist eine webbasierte Plattform, die Ihnen einen transparenten Überblick über Systemdaten und Servicebereitstellung liefert, sodass Sie fundiertere, schnellere, und proaktivere Entscheidungen treffen können, um den reibungslosen und effektiven Betrieb Ihres Netzwerks sicherzustellen.

IMPRES-FLOTTENMANAGEMENT

Regelmäßige Statusüberwachung Ihrer Funkgeräteflotte. Die Daten aller Akkus werden erfasst und Sie erhalten Empfehlungen zum Austausch von Akkus, sodass Sie die Akkus über die Lebensdauer Ihrer Funkgeräteflotte optimieren können.





UNTERNEHMEN WELTWEIT VERTRAUEN BEI DER GESTALTUNG IHRER ARBEITSABLÄUFE AUF MOTOTRBO

MOTOTRBO-Funkgeräte tragen heute maßgeblich dazu bei, dass Arbeitsabläufe effizienter, produktiver und sicherer gestaltet werden können – von Fertigungsunternehmen bis hin zu Energiedienstleistern. MOTOTRBO liefert seinen Kunden revolutionäre digitale Technologievorteile – von herausragendem Audio bis zu ausgedehnter Netzabdeckung. Unternehmenskritische Systeme, Anwendungen und Zubehör ergänzen das umfangreiche Angebot der Funkgeräte.

MOTOTRBO hält für jeden Benutzer das richtige Gerät bereit und sorgt so für erhöhte Leistung und Wandlungsfähigkeit in Ihrem Unternehmen.



MOTOTRBO-HANDSPRECHFUNKGERÄTE: MERKMALE

		DP1000 SERIE		DP2000e SERIE		DP3000e SERIE		DP4000e SERIE			DP4000 Ex SERIE		MOTOTRBO™ ION	SL SERIE		
		DP1400	DP2400e	DP2600e	DP3441e	DP3661e	DP4000e/DP4401e	DP4600e/DP4601e	DP4800e/DP4801e	DP4401 Ex	DP4801 Ex		SL1600	SL2600	SL4010e	
MERKMALE BESCHREIBUNG																
ALLGEMEINE SPEZIFIKATIONEN																
Protokoll	DMR digitale oder analoge Kommunikation	analog/digital oder nur analog ³	analog/digital		analog/digital		analog/digital			analog/digital		analog/digital	analog/digital	analog/digital	digital	
Frequenzbereich	Geeignet für den Betrieb in den folgenden Frequenzbereichen	VHF & UHF ¹	VHF & UHF ¹		VHF & UHF ¹		VHF & UHF ¹			VHF & UHF ¹		UHF	VHF & UHF ¹	VHF & UHF ¹	UHF ¹	
Max. Ausgangsleistung	Volle Nennleistung des Funkgeräts	4 W UHF/5 W VHF	4 W UHF/5 W VHF		4 W UHF/5 W VHF		4 W UHF/5 W VHF			1 W UHF/VHF		4 W	2 W (an.)/ 3 W (dig.)	2 W (an.)/ 3 W (dig.)	3 W	
Max. Kanalkapazität	Programmierbare Kanalkapazität	32	32	128	32	1000	32	1000	1000	32	1000	1000	99	256	1000	
Display	Display ermöglicht einfachen Zugang zu erweiterten Funktionen	Nein	Nein	2-zeilig monochrom	Nein	5-zeilig Farbe	Nein	5-zeilig Farbe	5-zeilig Farbe	Nein	5-zeilig Farbe	Kapazitiver Touchscreen	Active View	2-zeilig OLED	5-zeilig Farbe	
Tastatur	Tastatur ermöglicht Zugriff auf Funkgerätssteuerung, Textnachrichten und Telefonie	Nein	Nein	Menütasten	Nein	Menütasten	Nein	Menütasten	Volltastatur	Nein	Volltastatur	Kapazitiver Touchscreen	Nein	4 virtuelle Schaltflächen	Volltastatur	
Integriertes GPS und GLONASS	Integrierte GPS- und GLONASS-Empfänger zur Ortung	Nein	Nein		Ja		Ja ²			Nur GPS		Ja	Nein			
Integriertes Bluetooth	Drahtlose Verbindung für Audiozubehör oder Datenübertragung	Nein	Nein		Audio und Daten		Audio und Daten ²			Nein		Ja	Nein	Audio und Daten	Audio und Daten	
Permanente Bluetooth-Erkennung	Modus „Immer an“ wird von einigen Ortungsanwendungen benutzt	Nein	Nein		Ja		Ja ²			Nein		Ja	Nein	Optional	Ja	
Separate Notruftaste	Orangefarbene programmierbare Taste für Notrufe mit einem Tastendruck	Nein	Nein		Ja		Ja			Ja		Ja	Nein	Nein	Ja	
Programmierbare Tasten	Ermöglichen Zugriff auf die meistbenutzten Funktion mit einem Tastendruck	2	2	4	2	4	3	5	5	3	5	3	1	1	2	
Optionskartenfunktion	Unterstützt Optionskarten für Drittanwendungen	Nein	Nein		Ja		Ja			Ja		Nein	Nein	Nein	Ja	
Kompatibel mit IMPRES Audio	IMPRES-Audiozubehör sorgt für eine klare und laute Sprachübertragung	Nein	Ja		Ja		Ja			Ja		Ja	Nein			
Kompatibel mit IMPRES Energy	IMPRES-Akkus bieten längere Laufzeiten und optimale Leistung	Nein	Ja		Ja		Ja			Ja		Ja	Nein			
Nach ATEX und IECEx zertifiziert	Zertifiziert für den Einsatz in explosionsgefährdeten Bereichen	Nein	Nein		Nein		Nein			Ja		Nein	Nein			
Schutzart	Gegen das Eindringen von Staub und Wasser geschützt	IP54	IP67		IP68		IP68			IP67		IP68	IP54			
Abmessungen (H x B x L)	Physische Größe	128 x 62 x 42 mm ⁴	122 x 56 x 36 mm ⁴		100 x 63 x 30 mm ⁴	100 x 63 x 36 mm ⁴	130 x 55 x 34 mm ⁴	130 x 55 x 36 mm ⁴		138 x 57 x 38 mm ⁴	138 x 57 x 40 mm ⁴	173 x 70 x 29 mm ⁴	126 x 55 x 22 mm ⁴	126 x 55 x 23 mm ⁴	121 x 55 x 20 mm ⁴	
Abmessungen (Gewicht)	Physisches Gewicht	341 g	265 g	282 g ³	254 g ⁴	290 g ⁴	295 g ⁴	330 g ⁴	330 g ⁴	456 g ⁴	456 g ⁴	414 g ⁴	169 g ⁴	190 g ⁴	154 g ⁴	
MERKMALE UND FUNKTIONEN																
Intelligentes Audiosystem	Automatische Lautstärkeregelung in Abhängigkeit von der Lautstärke der Hintergrundgeräusche	Nein	Ja		Ja		Ja			Ja		Ja	Nein	Ja	Ja	
Notfallalarm	Funkgerät kann einen Notruf einleiten	Ja	Ja		Ja		Ja			Ja		Ja	Ja			
Alleinarbeiterschutz	Leitet Notruf ein, wenn Benutzer nicht auf regelmäßige Signale antwortet	Ja	Ja		Ja		Ja			Ja		Ja	Ja			
Fernüberwachung	Funkgerät kann per Fernzugriff das Mikrofon eines anderen Funkgeräts aktivieren	Nur dekodieren	Nur dekodieren	Ja	Ja		Nur dekodieren		Ja	Ja		Ja	Nur dekodieren	Ja	Ja	
Freie Textnachrichten	Benutzer kann freie Textnachrichten eingeben und senden	Nein	Nein		Nein		Nein	Nein	Ja	Nein	Ja	Ja	Nein	Nein	Ja	
Vorprogrammierte Textnachrichten	Funkgerät kann vorprogrammierte Textnachrichten senden	Ja	Ja		Ja		Ja			Ja		Ja	Ja			
Vibrationsalarm	Vibration signalisiert dem Benutzer eingehende Anrufe	Nein	Optional		Nein		Optional			Nein		Nein	Nein	Nein	Ja	
Verdeckter Modus	Display, LEDs und Töne für höchste Diskretion deaktivieren	Nein	Nein		Nein		Nein			Nein		Nein	Nein	Ja	Ja	
Digital Telephone Patch	Verbindung zum Telefonnetz möglich (zusätzliche Hardware erforderlich)	Nein	Optional		Ja		Ja			Ja		Nein	Nein	Optional	Ja	
Transmit Interrupt Decode	Funkübertragungen können von anderen Funkgeräten unterbrochen werden	Ja	Ja		Ja		Ja			Ja		Ja	Ja	Optional	Ja	
Transmit Interrupt Encode	Funkgerät kann Übertragungen anderer Funkgeräte unterbrechen	Nein	Ja		Ja		Ja			Ja		Ja	Nein	Optional	Ja	
Basis-Datenschutz	MOTOTRBO 16-Bit-Verschlüsselung zum Schutz vor Lauschangriffen	Ja	Ja		Ja		Ja			Ja		Ja	Ja			
Erweiterter Datenschutz	MOTOTRBO 40-Bit-Verschlüsselung für umfassenderen Schutz	Nein	Ja		Ja		Ja			Ja		Ja	Nein	Ja	Ja	
AES256-Verschlüsselung	256-Bit-Verschlüsselung nach Advanced Encryption Standard (AES)	Nein	Nein		Optional		Optional			Optional		Optional	Nein	Nein	Optional	
Voreingestellte Sprachansage	Akustische Bestätigung ausgewählter Bedienvorgänge	Ja	Ja		Ja		Ja			Ja		Ja (Text-to-Speech)	Ja			
Programmierbare Sprachansage	Benutzung individueller Aufzeichnungen für Sprachansagen möglich	Ja	Ja		Ja		Ja			Ja		Ja (Text-to-Speech)	Ja			
Radio Management	RM ermöglicht die zentralisierte Funkgerätikonfiguration und Codeplug-Verwaltung	Ja	Ja		Ja		Ja			Ja		Ja	Ja			
Over-the-Air-Programmierung (OTAP)	Over-the-Air-Fernprogrammierung mittels Radio Management	Nein	Ja		Ja		Ja			Ja		Ja	Nein	Ja	Ja	
Beschränkter Zugang zum System	Verhindert, dass nicht berechtigte Benutzer über den Repeater kommunizieren	Ja	Ja		Ja		Ja			Ja		Ja	Ja			
Funkgerät aktivieren/deaktivieren	Funkgerät kann per Fernzugriff andere Funkgeräte deaktivieren und wieder einschalten	Nur dekodieren	Nur dekodieren	Nur dekodieren	Nur dekodieren	Ja	Nur dekodieren	Ja	Ja	Nur dekodieren	Ja	Ja	Nur dekodieren	Ja	Ja	
Integrierte Totmannfunktion	Erhöhte Sicherheit der Mitarbeiter durch Bewegungsüberwachung	Nein	Nein		Ja		Optional			Ja		Ja	Nein	Nein	Ja	
Dual Capacity Direct Mode	Nutzt beide TDMA-Zeitfenster für doppelte Kapazität ohne Repeater	Ja	Ja		Ja		Ja			Ja		Ja	Ja			
SYSTEMKONFIGURATIONEN																
Direktmodusbetrieb	Direkte Kommunikation von Funkgerät zu Funkgerät	Ja	Ja		Ja		Ja			Ja		Ja	Ja			
Single-Site Conventional	Herkömmlicher Einzelstandortbetrieb (Kanalauswahl vom Benutzer)	Ja	Ja		Ja		Ja			Ja		Ja	Ja			
IP Site Connect	Herkömmlicher Mehrfachstandortbetrieb (Kanalauswahl vom Benutzer)	Optional	Ja		Ja		Ja			Ja		Ja	Optional	Ja	Ja	
Capacity Plus (Einzel- und Mehrfachstandort)	Einzelstandortbündelfunk (Kanalauswahl vom System)	Nein	Optional		Ja		Ja			Ja		Ja	Nein	Optional	Ja	
Capacity Max	Mehrfachstandortbündelfunk nach DMR Tier III mit separatem Kontrollkanal	Nein	Nein		Optional		Optional			Optional		Ja	Nein	Nein	Ja	

MOTOTRBO-FAHRZEUGFUNKGERÄTE: MERKMALE

MERKMALE	BESCHREIBUNG	DM1000 SERIE		DM2000 SERIE	DM4000e SERIE	
		DM1400	DM1600	DM2600	DM4400e/ DM4601e	DM4600e/ DM4601e
ALLGEMEINE SPEZIFIKATIONEN						
Protokoll	DMR digitale oder analoge Kommunikation	analog/digital oder nur analog ⁵		analog/digital	analog/digital	
Frequenzbereich	Geeignet für den Betrieb in den folgenden Frequenzbereichen	VHF & UHF ¹		VHF & UHF ¹	VHF & UHF ¹	
Max. Ausgangsleistung	Volle Nennleistung des Funkgeräts	25 W or 45 W VHF 25 W or 40 W UHF		25 W or 45 W VHF 25 W or 40 W UHF	25 W or 45 W VHF 25 W or 40 W UHF	
Max. Kanalkapazität	Programmierbare Kanalkapazität	16	160	256	99	1000
Display	Display ermöglicht einfachen Zugang zu erweiterten Funktionen	2-stellig numerisch		2-zeilig monochrom	2-stellig numerisch	
Tastatur	Tastatur ermöglicht Zugriff auf Funkgerätsteuerung, Textnachrichten und Telefonie	Nein	Menütasten	Menütasten	Nein	Menütasten
Integriertes GPS	Integrierte GPS Empfänger zur Ortung	Nein		Nein	Ja ²	
Integriertes Bluetooth	Drahtlose Verbindung für Audiozubehör oder Datenübertragung	Nein		Nein	Audio und Daten ²	
Permanente Bluetooth-Erkennung	Modus „Immer an“ wird von einigen Ortungsanwendungen benutzt	Nein		Nein	Nein	
Separate Notruftaste	Orangefarbene programmierbare Taste für Notrufe mit einem Tastendruck	Nein		Nein	Nein	
Programmierbare Tasten	Ermöglichen Zugriff auf die meistbenutzten Funktion mit einem Tastendruck	2	4	4	4	
Digitale DMR-Signalisierung	Digitale Sprachkommunikation nach DMR-Standard	Ja ⁵		Ja	Ja	
PL-/DPL-Signalisierung	Kompatibel mit analoger/digitaler Privatleitung	Ja		Ja	Ja	
Quick Call II-Signalisierung	Kompatibel mit analogem Quick Call II	Ja		Ja	Ja	
MDC-Signalisierung	Kompatibel mit analogem MDC	Ja		Ja	Ja	
5-Ton-Signalisierung	Kompatibel mit analoger 5-Ton-Folge	Nein		Ja	Ja	
DTMF-Tastatur mit Hotkeys	Kompatibel mit Mehrfrequenzwahlverfahren	Ja ⁵		Ja ⁵	Ja ⁵	
MPT1327-Signalisierung	Kompatibel mit analogem MPT1327 (Optionskarte erforderlich)	Nein		Nein	Optional	
Optionskartenfunktion	Unterstützt Optionskarten für Drittanwendungen	Nein		Ja	Ja	
Kompatibel mit IMPRES Audio	IMPRES-Audiozubehör sorgt für eine klare und laute Sprachübertragung	Nein		Nein	Ja	
Schutzart	Gegen das Eindringen von Staub und Wasser geschützt	IP54		IP54	IP54	
Abmessungen (H x B x L)	Physische Größe	44 x 169 x 134 mm		44 x 169 x 134 mm	53 x 175 x 206 mm	
Abmessungen (Gewicht)	Physisches Gewicht	1.3 kg		1.3 kg	1.8 kg	
MERKMALE UND FUNKTIONEN						
Intelligentes Audiosystem	Automatische Lautstärkeregelung in Abhängigkeit von der Lautstärke der Hintergrundgeräusche	Nein		Ja	Ja	
Notfallalarm	Funkgerät kann einen Notruf einleiten	Ja		Ja	Ja	
Alleinarbeiterschutz	Leitet Notruf ein, wenn Benutzer nicht auf regelmäßige Signale antwortet	Ja		Ja	Ja	
Fernüberwachung	Funkgerät kann per Fernzugriff das Mikrofon eines anderen Funkgeräts aktivieren	Nur dekodieren		Ja	Ja	
Freie Textnachrichten	Benutzer kann freie Textnachrichten eingeben und senden	Nein		Nein	Ja ⁶	
Vorprogrammierte Textnachrichten	Funkgerät kann vorprogrammierte Textnachrichten senden	Ja		Ja	Ja	
Digital Telephone Patch	Verbindung zum Telefonnetz möglich (zusätzliche Hardware erforderlich)	Nein		Optional	Ja	
Transmit Interrupt Decode	Funkübertragungen können von anderen Funkgeräten unterbrochen werden	Ja		Ja	Ja	
Transmit Interrupt Encode	Funkgerät kann Übertragungen anderer Funkgeräte unterbrechen	Nein		Ja	Ja	
Basis-Datenschutz	MOTOTRBO 16-Bit-Verschlüsselung zum Schutz vor Lauschangriffen	Ja		Ja	Ja	
Erweiterter Datenschutz	MOTOTRBO 40-Bit-Verschlüsselung für umfassenderen Schutz	Nein		Ja	Ja	
AES256-Verschlüsselung	256-Bit-Verschlüsselung nach Advanced Encryption Standard (AES)	Nein		Nein	Optional	
Voreingestellte Sprachansage	Akustische Bestätigung ausgewählter Bedienungsvorgänge	Ja		Ja	Ja	
Programmierbare Sprachansage	Benutzung individueller Aufzeichnungen für Sprachansagen möglich	Ja		Ja	Ja	
Radio Management	RM ermöglicht die zentralisierte Funkgerät Konfiguration und Codeplug-Verwaltung	Ja		Ja	Ja	
Over-the-Air-Programmierung (OTAP)	Over-the-Air-Fernprogrammierung mittels Radio Management	Nein		Ja	Ja	
Beschränkter Zugang zum System	Verhindert, dass nicht berechtigte Benutzer über den Repeater kommunizieren	Ja		Ja	Ja	
Funkgerät aktivieren/deaktivieren	Funkgerät kann per Fernzugriff andere Funkgeräte deaktivieren und wieder einschalten	Nur dekodieren		Ja	Nur dekodieren	Ja
Dual Capacity Direct Mode	Nutzt beide TDMA-Zeitfenster für doppelte Kapazität ohne Repeater	Ja		Ja	Ja	
Feste Installation	Die Funkgeräte können in einer festen Installation wie z. B. in einer Leitstelle benutzt werden	Ja		Ja	Ja	Ja
Kontrollstation	Das Funkgerät kann zur RF-Verbindung zwischen Anwendungsserver und Funknetz werden	Nein		Ja	Ja	Ja
Remote-Steuerkopf	Bedienelemente und Display können getrennt vom Funkgerätgehäuse angebracht werden	Nein		Nein	Optional	
SYSTEMKONFIGURATIONEN						
Direktmodusbetrieb	Direkte Kommunikation von Funkgerät zu Funkgerät	Ja		Ja	Ja	
Single-Site Conventional	Herkömmlicher Einzelstandortbetrieb (Kanalauswahl vom Benutzer)	Ja		Ja	Ja	
IP Site Connect	Herkömmlicher Mehrfachstandortbetrieb (Kanalauswahl vom Benutzer)	Optional		Ja	Ja	
Capacity Plus (Einzel- und Mehrfachstandort)	Einzelstandortbündelfunk (Kanalauswahl vom System)	Nein		Optional	Ja	
Capacity Max	Mehrfachstandortbündelfunk nach DMR Tier III mit separatem Kontrollkanal	Nein		Nein	Optional	

¹ VHF-Frequenzbereich 136–174 MHz. UHF-Frequenzbereich 403–527 MHz, ausgenommen die DP1000, DP4000 Ex, SL, DM1000 und DM2000 Serien, bei denen der UHF-Frequenzbereich 403–470 MHz beträgt

² Integriertes Bluetooth und GPS werden nur bei DP4x01e und DM4601e unterstützt

³ Mit NiMH-Akku

⁴ Mit standardmäßigem Lithium-Ionen-Akku

⁵ Rein analoge Modelle von DP1400, DM1400 und DM1600 sind ebenfalls erhältlich. Analoge Modelle können durch Erwerb einer Softwarelizenz auf MOTOTRBO digital aktualisiert werden

⁶ Benötigt Tastaturmikrofon

VENT TANK WHEN UNLOADING

VERGLEICHSTABELLE MOTOTRBO-SYSTEME

	DIREKTMODUSBETRIEB / DUAL CAPACITY DIRECT MODE	SINGLE SITE CONVENTIONAL
STANDORTE	1	1
REPEATER (MAX.)	0 / 1	1
KANÄLE/STANDORT (DATENVERKEHR + DATA REVERT)	1 / 2 + 0	2 + 0
MAX. BENUTZER/STANDORT	100 / 200	200
FUNKGERÄTE ² (MAX.)	100 / 200	200
BÜNDELFUNK	Nein	Nein
SEPARATER CONTROLLER	nicht zutreffend	nicht zutreffend
CONTROLLER-REDUNDANZ	nicht zutreffend	nicht zutreffend
TEILNEHMER-ZUGRIFFSKONTROLLE	Nein	Nein
TEILNEHMER-AUTHENTIFIZIERUNG	Nein	Nein
KANALZUGRIFF BEI ERHÖHTEM DATENVERKEHR (KOLLISIONSVERMEIDUNG)	Nein	Ja
PRIORISIERUNG	Nein	Nein
TEXTNACHRICHTEN SPEICHERN UND WEITERLEITEN	Nein	Nein
QUEUING (EBENEN)	Nein	Nein
TRANSMIT INTERRUPT	Ja	Ja
FERNÜBERWACHUNG	Ja	Ja
FUNKGERÄT AKTIVIEREN/DEAKTIVIEREN (STUN/REVIVE)	Ja	Ja

¹SLR-Repeater können für den Direktmodus für größere Reichweite verwendet werden.

²Maximale Kapazität auf Basis des standardisierten Modells für geringen Datenverkehr.

GATX 89653

LD LMT 191200

LB 86 750 KG

LT WT 71800

LB 32 550 KG NEW 10-94



IP SITE CONNECT	CAPACITY PLUS (EINZEL- UND MEHRFACHSTANDORT)	CAPACITY MAX
1-15	1-15	1-250
15	Ein Standort: 8 Sprachkanäle + 12 Datenkanäle (Data Revert) Mehrere Standorte: 165	5250
2 + 0	16 + 24	29 + 12
200	1,600	3,000
200	24,000	100,000
Nein	Ja	Ja – DMR Tier III
nicht zutreffend	Nein	Ja
nicht zutreffend	nicht zutreffend	Ja
Nein	Nein	Ja
RAS	RAS	Ja
Nein	Nein	Ja
Nein	Nein	Ja
Nein	Nein	No
Nein	Nein	Ja (10)
Ja	Ja	Ja
Ja	Ja	Ja
Ja	Ja	Ja



Weitere Informationen finden Sie unter: motorolasolutions.com/MOTOTRBO

Motorola Solutions Germany GmbH, Telco Kreisel 1, 65510 Idstein, Germany.

Die Verfügbarkeit ist abhängig von den Gesetzen und Bestimmungen des jeweiligen Landes. Sofern nicht anderweitig angegeben, sind alle Angaben typische Werte. Änderungen vorbehalten. Es wurde größte Sorgfalt darauf verwendet, die Genauigkeit der Angaben in dieser Broschüre sicherzustellen. Motorola Solutions behält sich jedoch das Recht vor, jederzeit ohne vorherige Ankündigung Änderungen vorzunehmen.

MOTOROLA, MOTO, MOTOROLA SOLUTIONS sowie das stilisierte M-Logo sind Marken oder eingetragene Marken der Motorola Trademark Holdings, LLC und werden unter Lizenz verwendet. Wi-Fi ist eine eingetragene Marke der Wi-Fi Alliance®. Alle anderen Marken sind Eigentum ihrer jeweiligen Inhaber. © 2021 Motorola Solutions, Inc. Alle Rechte vorbehalten. (06/21)